

## ANMELDUNG

Hiermit melde ich mich für:

- den **Marktplatz Große Bergstraße** am **Donnerstag, 17. Mai 2018 um 19.00 Uhr** an.
- den **Workshop** am **Montag, 23. April um 19.00 Uhr** an.

Schicken Sie diese Anmeldung bitte bis zum **18. April 2018** (Workshopanmeldung) oder bis zum **7. Mai 2018** als Anmeldung für den Marktplatz per Post. Oder E-Mail an: pauline.kruse@altona.hamburg.de

Vorname / Name

Straße, PLZ / Ort

Telefon / E-Mail

**Ich bringe** \_\_\_\_\_ **Begleitpersonen mit** (Namen bitte eintragen)

Ich komme in Begleitung von



Die Teilnahme am **Marktplatz Große Bergstraße** ist **kostenfrei**.

Erforderlich ist eine verbindliche, schriftliche Anmeldung (siehe Antwortkarte).

Die Teilnahme am Workshop ist keine Voraussetzung.

## SIE SIND NEUGIERIG GEWORDEN UND MÖCHTEN MITMACHEN?

### SO FUNKTIONIERTS!

**1** **Melden Sie sich schriftlich mit der Anmeldekarte an.** Sollten Sie bereits eine Idee haben, was Sie suchen und was Sie anbieten möchten, füllen Sie die dafür vorgesehenen Felder aus.

**2** **Nehmen Sie an einem unserer Vorbereitungs-Workshops teil.** Hier helfen wir Ihnen passende Gesuche und Gebote zu entwickeln, zu formulieren und zu verfeinern.

**Montag, 23.04.2018: 19.00 - 20.00 Uhr**  
Treffpunkt Altona, Große Bergstraße 189

**3** **Am Donnerstag, 17.05.2018 um 19.00 Uhr wird der Marktplatz Große Bergstraße mit dem Startgong eröffnet.**

- Für 90 Minuten können Sie nun Ihre Gesuche und Gebote verhandeln. Dabei werden Sie von „MaklerInnen“ unterstützt, die bei der Partnersuche helfen.
- Getroffene Projektvereinbarungen und Kooperationen werden von „NotarInnen“ verschriftlicht.
- Beim anschließenden Büffet können Sie sich weiter vernetzen und den Abend ausklingen lassen.

Anmeldeschluss  
Workshop:

**18. APRIL 2018**

Eine spätere Anmeldung zur Marktplatzveranstaltung ist bis zum **7. Mai 2018** möglich.

## WIR FREUEN UNS AUF SIE UND STEHEN IHNEN FÜR FRAGEN UND ANREGUNGEN GERNE ZUR VERFÜGUNG!

KONTAKTDATEN

**Gülhan Akbaht-Blessing**  
Unternehmer ohne Grenzen e.V.  
Tel.: 040/87 60 45 25  
g.akbaht@uog-ev.de

**Lea Gies**  
Q8 Altona  
Tel.: 040/35 74 81 53  
l.gies@q-acht.net

**Pauline Kruse**  
NETZWERK GROSSE BERGSTRASSE  
(Bezirksamt Altona, BIWAQ-Projekt)  
Tel.: 040/428 11 61 39  
pauline.kruse@altona.hamburg.de

Das Projekt NETZWERK GROSSE BERGSTRASSE wird im Rahmen des ESF-Bundesprogramms „Bildung, Wirtschaft, Arbeit im Quartier – BIWAQ“ durch das Bundesministerium für Umwelt, Naturschutz, Bau und Reaktorsicherheit und den Europäischen Sozialfonds gefördert.

Das Pilotprojekt „Marktplatz Große Bergstraße“ wird durch den Verfügungsfonds Altona-Altstadt gefördert und ist eine gemeinsame Aktion des Bezirksamts Altona (Projekt BIWAQ), Unternehmer ohne Grenzen e.V. und der Initiative Q8 der Ev. Stiftung Alsterdorf.

Das Projekt „LokalChance+“ wird aus dem Europäischen Sozialfonds (ESF) und von der Freien und Hansestadt Hamburg finanziert.

 **Europäische Union**  
Europäischer Sozialfonds ESF  
Chancen nutzen, Beschäftigung sichern!

 Bundesministerium für Umwelt, Naturschutz, Bau und Reaktorsicherheit

 **ESF**  
Europäischer Sozialfonds für Deutschland

 Europäische Union

 **Hamburg**

**Zusammen.  
Zukunft.  
Gestalten.**

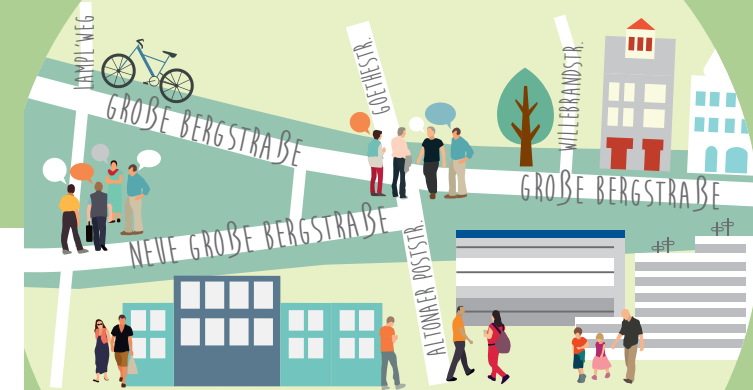


# MARKTPLATZ GROSSE BERGSTRASSE

Eine Veranstaltung für Unternehmen und gemeinnützige Organisationen im Gebiet der Großen Bergstraße

**17. MAI 2018**  
**BEGINN 19.00 UHR**

**Foyer HASPA**  
**Neue Große Bergstraße 9**  
**22767 Hamburg**



## SIE HABEN EIN GESCHÄFT ODER EINE PRAXIS IN DER GROßEN BERGSTRASSE? SIE SIND UNTERNEHMERIN IN DIESEM GEBIET ODER ARBEITEN HIER BEI EINER GEMEINNÜTZIGEN ORGANISATION? WUNDERBAR!

Denn der **Marktplatz Große Bergstraße** bietet Ihnen als Veranstaltung die einzigartige Möglichkeit zur gegenseitigen Kooperation und Vernetzung mit den Menschen in Ihrer Umgebung.

In einer Art Speed-Dating können Sie sich mit unterschiedlichsten AkteurenInnen aus dem Gebiet der Großen Bergstraße austauschen und untereinander Kooperationen zum beidseitigen Nutzen schließen.

## ALLES DARF GETAUSCHT WERDEN — NUR KEIN GELD!

Erzählen Sie von Ihren Projekten und Wünschen: Fehlen Ihnen zum Beispiel bestimmte Sachmittel oder spezielle Kompetenzen für deren konkrete Umsetzung? Oder wollen Sie sich als Unternehmen gemeinsam mit Ihren MitarbeiterInnen gesellschaftlich im Gebiet engagieren?

Kein Problem! Denn der **Marktplatz Große Bergstraße** eröffnet Ihnen all diese Möglichkeiten. Treten Sie mit den anderen AkteurenInnen in Verhandlungen und bieten Sie für Ihre Gesuche im Gegenzug zum Beispiel Ihr Wissen und Ihre Erfahrung an. Finden Sie dabei heraus, welche Potenziale in Ihrer Nachbarschaft schlummern und wie Sie diese nutzen können.

Ihrer Kreativität sind keine Grenzen gesetzt. Nur Geld ist bei den Marktplatz-Verhandlungen tabu.

## IHRE VORTEILE — GUTE GRÜNDE MITZUMACHEN

- Kontaktaufbau mit unterschiedlichsten Unternehmen, gemeinnützigen Organisationen, Geschäften und Praxen im Gebiet der Großen Bergstraße.
- Nachhaltige Vernetzung durch die Vereinbarung konkreter Kooperationen.
- Impulse für die Umsetzung gemeinsamer Projekte und branchenübergreifender Zusammenarbeit sowie das Erreichen neuer Zielgruppen.
- Unterstützung zur Umsetzung Ihrer Projekte gewinnen und deren Bekanntheit steigern.
- Effizientere Nutzung von Ressourcen im Gebiet der Großen Bergstraße durch das zur Verfügung stellen oder die Weitergabe von Räumlichkeiten und Sachmitteln.

Bitte mit  
0,45 €  
frankieren.  
Danke.



- *Ihr Unternehmen wurde gerade mit neuen Möbeln oder PC's ausgestattet. Warum die alten Sachen wegwerfen? Tauschen Sie diese mit einem Jugendraum gegen einen Bandauftritt auf Ihrer nächsten Betriebsfeier.*
- *Sie suchen Praktikumsplätze für Jugendliche aus dem Stadtteil? Treten Sie in den direkten Kontakt*

- *Sie suchen fachkompetente PartnerInnen für Bewerbungstrainings von Menschen mit erschwertem Zugang zum Arbeitsmarkt? Profitieren Sie vom Wissen der Personalchefs in Unternehmen und tauschen Sie dieses gegen soziale Dienstleistungen aus Ihrer Organisation.*
- *Sie suchen fachkompetente PartnerInnen für Bewerbungstrainings von Menschen mit erschwertem Zugang zum Arbeitsmarkt? Profitieren Sie vom Wissen der Personalchefs in Unternehmen und tauschen Sie dieses gegen soziale Dienstleistungen aus Ihrer Organisation.*

Gerne helfen wir Ihnen auf einem der Workshops Ihre passenden Gesuche und Gebote zu formulieren oder diese noch zu verfeinern.

Karte einfach ausfüllen, abtrennen und abschicken!

ICH SUCHE...

ICH BIETE...

ANTWORT

Pauline Kruse  
Projektbetreuung BiWAQ  
Freie und Hansestadt Hamburg  
Bezirksamt Altona  
Jessenstraße 4  
22767 Hamburg